

概述

频率

860MHz-960MHz

芯片

Impinj M830

天线尺寸

14x70 mm/0.551x2.756 inch

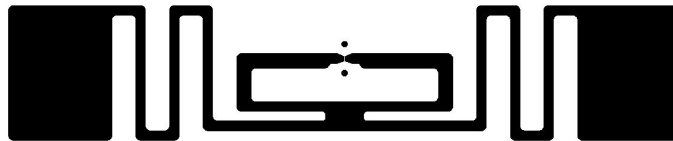
通讯协议

ISO/IEC 18000-63 Type C

应用场景

服装

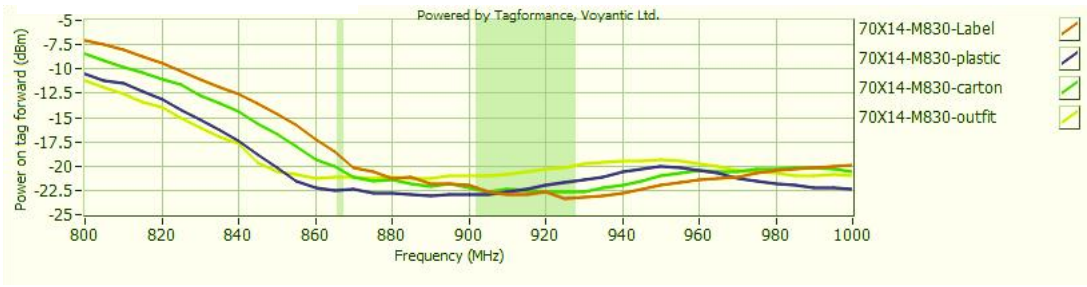
规格参数



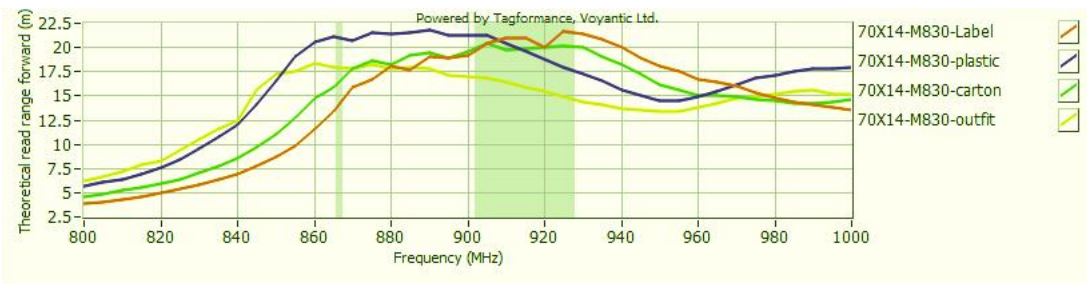
该天线专为服装应用而设计。其高效率和优异的性能使其广泛应用于服装领域。利用 RFID 技术帮助时尚行业品牌在供应链管理、零售管理和企业内部管理中实现快速扫描和读取，进而实现产品从原材料到半成品、成品、运输、仓储、配送、采购、销售，甚至退货的实时监控，建立安全可靠的管理模式。

型号			
类型	干 Inlay	湿 Inlay	标签
EPC 区	128Bits	128Bits	128Bits
User 区	0Bits	0Bits	0Bits
模切尺寸	-	73*20mm	73*20mm
Inlay 基材	50um PET	50um PET	50um PET
跳距	22.225mm	22.225mm	22.225mm
卷筒纸宽幅	82mm	82mm	85mm
纸芯管大小	76.2mm/3inch	76.2mm/3inch	76.2mm/3inch
数量/ 卷	10000±300Pcs/卷	5000±2Pcs/卷	5000±2Pcs/卷
工作温度	-20℃ to +50℃ (20% to 80%RH)		
备注	湿 inlay 和标签是常规尺寸。其他尺寸可定制。		

灵敏度



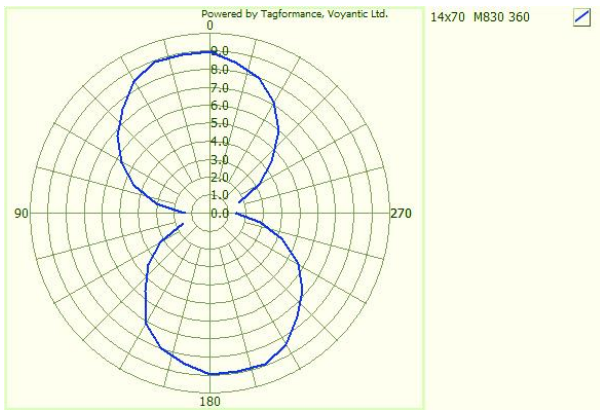
读距



灵敏度&读取范围测试功率：4W EIRP

对于允许 2W ERP 的国家/地区，请将结果减少 11%

方向灵敏度



所有图表均具有指示性：实际应用中的性能可能会有所不同。